

平山郁夫が愛した風景と食をめぐる瀬戸田ツアー

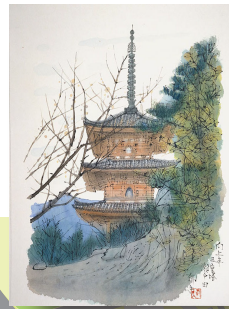
向上寺・瀬戸田港周辺散策マップ



4 瀬戸田町 祇園神社



3 向上寺 山門入口と石段



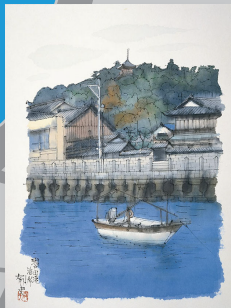
2 瀬戸田 向上寺三重塔



1 向上寺三重塔 向上寺山より
大三島・高根島を眺望



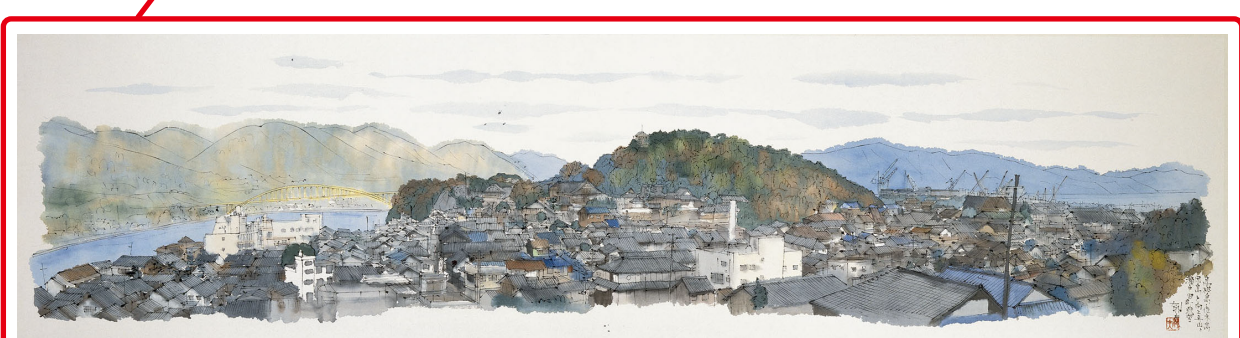
5 瀬戸田町
私の実家のある通り



6 瀬戸田港 海岸



7 瀬戸田港隣
住吉神社 石灯籠



高根島、佐木島、因島と向上寺山と瀬戸田町眺望